

# CARTE COLLABORATIVE

## Vallée du Cougain

### Guide d'utilisation

#### Une carte collaborative, qu'est-ce que c'est?

Une carte collaborative est une carte en ligne, accessible à tous à partir d'un accès internet. L'intérêt est de créer une carte à plusieurs, en localisant les éléments que l'on souhaite porter à connaissance, en pouvant compléter, enrichir les données de la carte. La carte collaborative «Vallée du Cougain» est accessible à partir du lien d'édition qui vous sera transmis par mail en écrivant à l'adresse suivante : **cartecougain@gmail.com**.

#### Une carte collaborative, pour quoi faire?

Cette carte collaborative vient poursuivre le travail de la deuxième phase d'ateliers qui s'est déroulée début juin 2018. Elle a été créée à partir des données recueillies durant ces temps collectifs.

Cette carte a pour but de continuer à capitaliser les données et à les rendre facilement accessible à tous. Toute personne ayant le lien d'édition peut y participer en ajoutant, modifiant des données.

La carte collaborative «Vallée du Cougain» porte sur 3 questions :

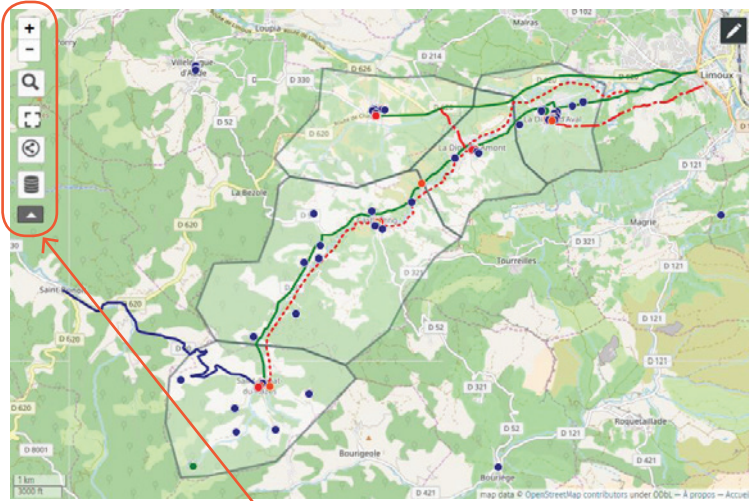
- 1. Quels services connaissez-vous sur votre commune ou les communes alentours?**
- 2. Quels services sont à améliorer?**
- 3. Quels services souhaiteriez-vous créer?**

# PRÉSENTATION DE LA CARTE COLLABORATIVE

La carte collaborative, créée à partir de umap, comporte deux modes:

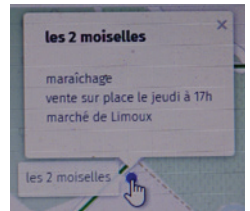
- le **mode «visualisation»** : pour consulter les données ;
- le **mode «édition»** : pour créer, modifier les données.

## Mode «visualisation»



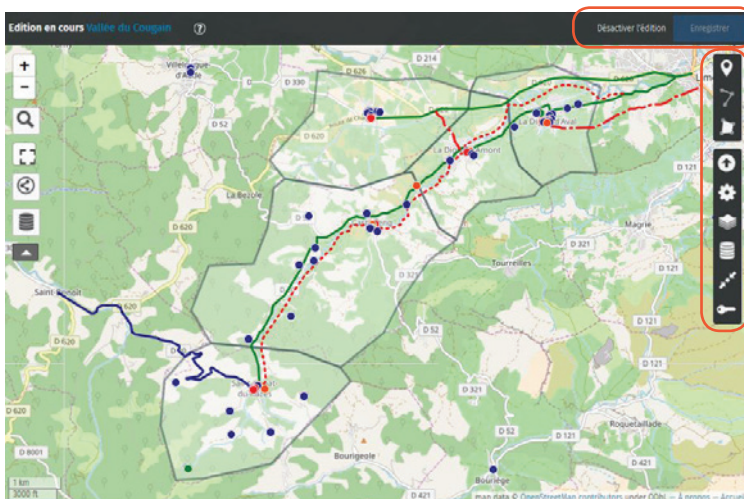
Menu de lecture

Cliquez ici pour passer en **mode «édition»**



Pour visualiser les informations des éléments cartographiés, passez le curseur de la souris sur l'élément choisi : une fenêtre apparaît indiquant le titre. Effectuez ensuite un clic droit, une nouvelle fenêtre apparaît avec le descriptif.

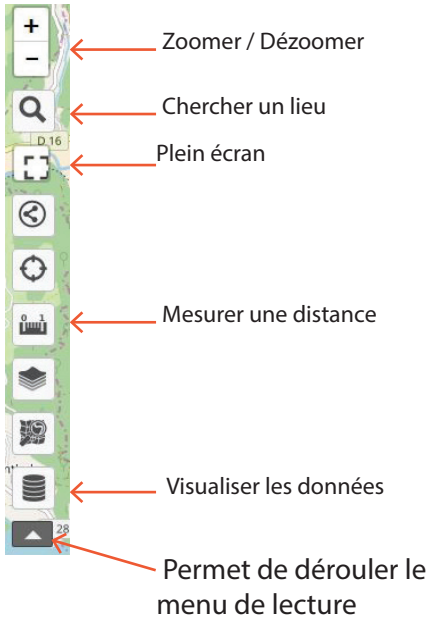
## Mode «édition»





Pour revenir en **mode «visualisation»** et enregistrer ses créations / modifications.

Menu d'outils «édition»

## Les outils dont vous aurez besoin :



## COMMENT CRÉER UNE NOUVELLE DONNÉE?

Une fois en mode «édition», il vous faut cliquer sur l'icône  ou . Zoomez pour trouver l'emplacement exact et positionnez le curseur sur l'endroit choisi. Une fenêtre de propriétés s'ouvre à droite. Vous pourrez :

Annuler Enregistrer

Choisir le bon calque

Nommer le service

Donner des détails, précisions

Au besoin, vous pourrez toujours supprimer en cliquant dans «Actions avancées» puis «supprimer».

**Et surtout, pensez à enregistrer les données créées, en cliquant ici :**

## QUEL CALQUE CHOISIR?

La carte collaborative comporte 4 calques : —>

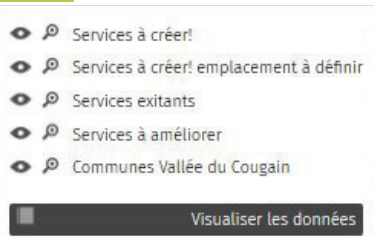
Pour les données que vous créez, vous devez choisir entre 4 calques, ayant chacun une couleur différente:

**Services à créer!** (rouge)

**Services à créer! emplacement à définir** (orange)

**Services à améliorer** (vert)

**Services existants** (bleu)



## COMMENT MODIFIER, SUPPRIMER OU DÉPLACER UNE DONNÉE?

Pour supprimer, modifier ou déplacer une donnée, la carte doit être en mode «édition». Vous cliquez ensuite sur l'élément que vous souhaitez modifier/supprimer, et vous choisissez l'icône appropriée.

### Modifier

La fenêtre de propriété s'ouvre et la démarche est identique à celle pour créer une donnée. Voir § *Comment créer une nouvelle donnée?*



### Supprimer

Pour déplacer une donnée, il suffit de mettre le curseur de la souris sur le point à déplacer (1), puis tenir le clic droit et glisser le point à l'endroit choisi (2).



(1)



(2)

**Une fois que vous avez terminé, pensez d'abord à enregistrer afin de ne pas perdre les données que vous avez créées, puis à «désactivez l'édition».**

## MERCI POUR VOTRE PARTICIPATION!

### Contact

Pour toutes questions éventuelles, vous pouvez envoyer un mail à l'adresse suivante: **cartecougain@gmail.com**